



Suche, Wiederherstellung und Restore von Microsoft Exchange, Share Point und SQL-Umgebungen - schnell und mühelos.

Ontrack® PowerControls™

Ontrack PowerControls hilft Unternehmen, den Zeit- und Kostenaufwand beim Restore aus Backups oder archivierten Daten sowie beim Sammeln von Daten innerhalb eines eDiscovery Projektes erheblich zu reduzieren. Der Einsatz dieser innovativen Software bietet viele Vorteile:



Optimierte Suche – Die leistungsstarke Suche hilft Ihnen, die E-Mail einer bestimmten Person, die Sie beispielsweise für eine interne Untersuchung benötigen, schneller und einfacher als mit herkömmlichen Tools und Backup-Software zu finden. Benutzerfreundliche Drag-and-Drop-Oberfläche.



Granulare Wiederherstellung – Es ist nicht notwendig, das gesamte Backup wiederherzustellen oder einen weiteren Exchange-Server einzurichten. Dadurch, dass nur die Postfächer und Datumsbereiche gesammelt und exportiert werden, die benötigt werden, steigern Sie die Effizienz und sparen Kosten.



Rollenbasierter Zugriff – Das Add-On “Administrative Server” ermöglicht es Unternehmen, den Zugriff auf E-Mail-Daten zu kontrollieren und Berichte über durchgeführte Aktivitäten zu erstellen. Mit diesem leistungsstarken Tool können Unternehmen Audit- und Compliance-Anforderungen erfüllen.



Forensisch anerkannt – Im Gegensatz zum herkömmlichen Exchange werden die Metadaten durch Ontrack PowerControls nicht verändert. Suchen und exportieren Sie auf Elementebene ohne Auswirkungen auf die Originaldaten, den Produktionsserver oder Backups.



Wiederherstellung von Legacy Backup und archivierten Dateien – Das Add-On Extract Wizard ermöglicht das Sammeln von Exchange-Datenbanken oder EDB-Dateien, ohne dass die Original-Backup-Software benötigt wird. Unterstützt führende Backup-Plattformen, darunter NetBackup, Commvault, Data Protector, Tivoli, Backup Exec und Arcserve.

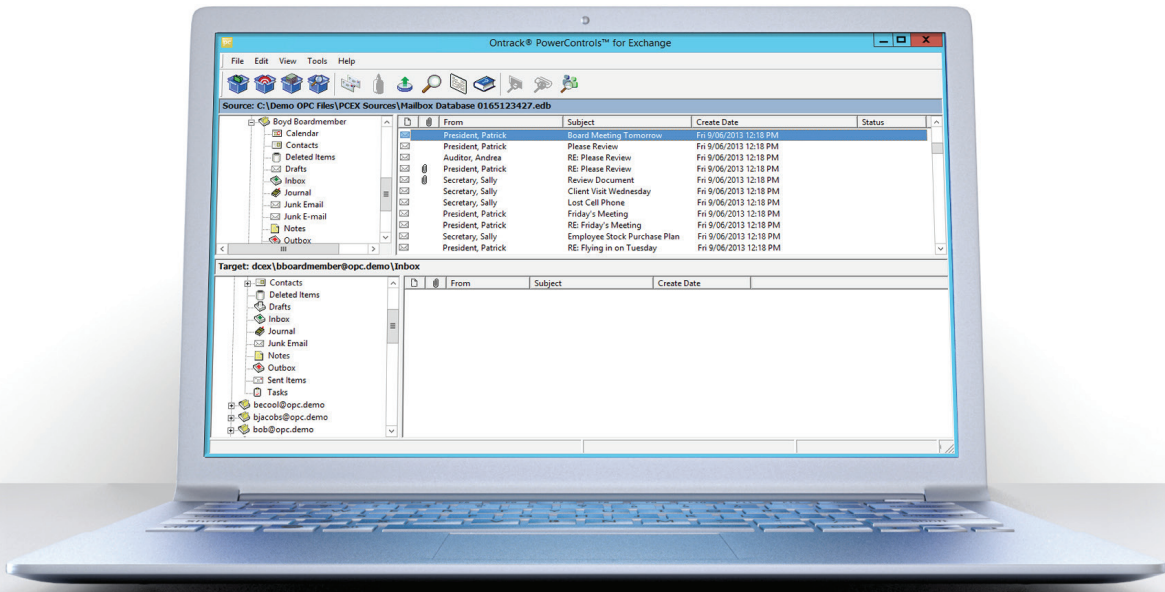
Häufige Anwendungsbereiche:

- Gerichtsfeste Lösung für Datensammlungen bei Untersuchungen
- DSGVO Compliance zur rechtzeitigen Identifikation von Emails mit “Recht auf Löschung”
- Nach einem Ausfall des Exchange-Servers können Sie alle Nachrichten von einem früheren Sicherungszeitpunkt wiederherstellen
- Migrieren Sie E-Mails auf eine neuere Version von Exchange oder einer Hybrid-Office 365 Umgebung
- E-Mails von Bändern wiederherstellen unabhängig von Bandtyp, Sicherungsmethode oder Infrastruktur
- Wiederherstellen von gelöschten Nachrichten, Ordnern und anderen Elementen aus dem Papierkorb eines Benutzers
- Konsolidierung von SharePoint Seiten
- Wiederherstellung von MS SQL-Tabellen in eine isolierte Umgebung für Entwicklung, Test oder eDiscovery-Abfragen

Benötigen Sie Unterstützung?

Unsere integrierten Geschäftsbereiche verfügen über ein Netzwerk von Fachleuten mit Expertise im Bereich Information Governance und eDiscovery, um die Anforderungen unserer Kunden in Bezug auf Rechtsstreitigkeiten, interne Untersuchungen und Compliance-Anforderungen unserer Kunden zu unterstützen.

Die Ontrack® PowerControls™ Produktpalette



Ontrack® PowerControls™ für Microsoft Exchange

Reduzieren Sie die Zeit und Kosten für die E-Mail Wiederherstellung, unabhängig davon, ob sich Ihre Daten in hybriden Cloud-Umgebungen, vor Ort oder auf Backups befinden.

- Granulares Suchen, Sammeln und Exportieren von Inhalten in einer forensisch fundierten Weise für eDiscovery, Untersuchungen und Audit Compliance
- Stellen Sie Elemente direkt auf Ihrem produktiven Exchange-Server, Office 365-Postfach oder direkt in einer PST-Datei aus Ihren Backups wieder her, ohne dass Backups auf Brick-Level oder Exchange-Wiederherstellungsserver erforderlich sind
- Entwickelt für Unternehmen - mit Unterstützung für hybride Office 365-Umgebungen und Datenbankverfügbarkeitsgruppen
- Exportieren Sie mehrere Postfächer, erstellen Sie eine Liste aller verfügbaren Postfächer und teilen Sie beim Exportieren große PST-Dateien von Ihren Quelldaten ab

Ontrack® PowerControls™ für SharePoint

Effizientes Wiederherstellen einzelner Elemente, Listen, Bibliotheken und Ordner zurück auf den SharePoint-Produktionsserver, ohne die gesamte Sicherung wiederherstellen zu müssen.

- Eliminieren Sie Einschränkungen bei der Wiederherstellung am selben Standort; Übergreifende Suche über alle Inhaltsdatenbanken in einer archivierten SharePoint-Datei
- Durchsuchen, wieder zusammensetzen und wiederherstellen SharePoint Shredded Storage
- Unterstützung für RBS-Anbieter wie Quest (Metalogix) StoragePoint
- Minimieren Sie die Kosten bei der Wiederherstellung verlorener oder gelöschter Elemente bei Datenintegrität für Compliance

Ontrack® PowerControls™ für SQL

Restore tables and copy table data from native SQL backups, eliminating the need to restore the entire database.

- Stellen Sie nur die Tabelle wieder her, die Sie benötigen und sehen Sie eine Vorschau des Tabelleninhalts vor der Wiederherstellung
- Ziehen Sie kopierte Tabellen per Drag & Drop direkt in die gewünschte Umgebung
- Verkürzen Sie den Entwicklungs- und Testzyklus durch Kopieren von Tabellendaten in Minuten anstatt Stunden für die vollständige Datenbankwiederherstellung zu benötigen
- Unterstützung für komprimierte, differentielle, verschlüsselte und striped (TDE) Backups
- Kopieren lokaler Tabellen in Datenbanken in Microsoft Azure SQL-Datenbank

© KLDISCOVERY 2021
KLDISCOVERY Ontrack GmbH
SLS OPC DE_OPC_May 2021